

淡路島・西海岸エリアの緑あふれる自然体験型ミュージアム

自然にあそび、地球を感じる「AWAJI EARTH MUSEUM」

2025年3月20日（木・祝）グランドオープン！

～自然と人がつながる淡路島 あそびながら感性がひらいていくミュージアム～



神姫バス株式会社(代表取締役社長：長尾真、本社：兵庫県姫路市、以下「神姫バス」)は、淡路島の西海岸エリアにおいて自然体験型ミュージアム「AWAJI EARTH MUSEUM」(以下「aem」)を2025年3月20日(木)にグランドオープンします。自然に触れられる約1,000㎡のGARDEN(ガーデン)と、CAFE(カフェレストラン)やSHOP(物販)、STUDIO(多目的スタジオ)、PLAYROOM(キッズルーム)を備えた屋内施設が一体となった体験型ミュージアムです。
公式サイト：<https://awaji-earth-museum.com/>

【aem：自然にあそび、地球を感じる】

野島断層保存館の隣に位置しており、地球や自然と人のあり方を考えさせられるロケーションでもある aem は、従来の知識学習型ミュージアムとは異なり、「自然にあそび、地球を感じる」のコンセプトのもと、ガーデンや自然体験プログラムを通じて、地球と自然を身近に感じることができます。

また、淡路島の素材を多くアップサイクルしているほか、環境負担の少ない建築やガーデンの設計を行い、地域とも深く連携した、淡路島に類を見ないエコツーリズムの拠点です。

【aem の魅力】

施設隣地の GARDEN では、都会の生活を忘れ、思いきり自然と触れあう事で人も大自然の循環の一部であったと思いだせるような体験ができます。緑のなかで自然を感じるだけではなく、「自然になずさう（親しみ、なじむ）」ことをコンセプトに掲げており、自然に対する感性が今より少しだけ豊かになるさまざまな体験を提供します。

また、SHOP や CAFE などが入る施設では、土をイメージした、地中から盛り上がってきたようなデザインの外壁と、遮熱性や断熱性を高め、環境負荷を低減しています。

aem 全体でリジェネラティブなモデルを提案しています。

■GARDEN



自然豊かな淡路島の環境を活かし、さまざまな有用植物で構成された庭園です。螺旋状でシンボリックなスパイラルガーデンには沢山のハーブが並び、その横の畑エリアには季節の野菜、果樹エリアにはビワ・栗・柿などが顔を見せてくれます。デザインされた畝が印象的なキッチンガーデンは美しい景観も楽しめます。散歩や自然観察のみならず、ワークショップや食材の収穫など、幅広い体験や施設内との循環連携を設計しています。

中央には風通しよく設計された S 字型太陽光発電の大屋根が広がり、その場で太陽光エネルギーを使用することで気軽にサステナブル体験ができます。日陰で休め、GARDEN の自然豊かな景観に親しんでください。また、井戸水や雨水を集水したビオトープやレインガーデンでは、自然の水資源を最大限に利活用し、持続可能な管理を目指しています。

■NATURE PROGRAM (自然体験プログラム)



空をのぞきこんでみよう



今日のお空はどんな雲かな

自然体験型ミュージアムである aem のコアプログラムは、ひとりでも楽しめるセルフ型自然アクティビティ「EARTH LOUPE (アース・ルーペ)」とコミュニティ型アクティビティ「みみずっこ」の2種類で構成されています。

【セルフ型自然体験プログラム：EARTH LOUPE】

なかでも、「EARTH LOUPE」は、木々や空、自然のさまざまな要素を観察するプログラムで、館内に設置している無料のツールを使って、楽しみながら自然を観察することができます。観察することでいろいろな発見ができ、自然科学的な学習につながるだけでなく、自然に対する感性が豊かに育まれるきっかけを提供します。

また、GARDEN でのコミュニティ型ワークショップやアクティビティ「みみずっこ」もオープン後に実施を予定しています。

■CAFE



地産地消をテーマに、淡路島の食材をふんだんに使用したモーニングと、パン・サラダ食べ放題のランチビュッフェを提供します。さらに aem コンセプトと全国的にも有名な淡路島の土、粘土から着想した「ドロ」シリーズメニューと「地層」シリーズメニューも独自開発し、見て・食べて・触れて楽しめるメニューが盛りだくさん。テイクアウトメニューも充実しており、施設外や GARDEN で楽しむこともできるほか、お子様向けのメニューもご用意しています。

【モーニング】

焼き立てクロワッサンや朝食プレートを中心に、コンセプトメニューである「ドロ」シリーズのピザチーズトースト、クルンジチーズ、ジャンボンチーズなど、“ドロっと”したチーズがおいしいメニューをお楽しみください。



ご褒美朝食セット



「ドロっと」ピザトースト



「ドロっと」ジャンボンチーズ

【ランチ】

生パスタ+パン・サラダ食べ放題のランチビュッフェ。淡路島の食材をふんだんに使用したソース&淡路麺業様の生麺パスタをご用意。注目メニューはコンセプトメニュー「ドロ」シリーズのひとつ、チーズソースをかける「ドロっと」ナポリタンです。



「ドロっと」ナポリタン

【カフェ、スイーツ】

aem で食べていただきたいのは、淡路島チーズ工房様とコラボ開発したキューブ型のバスクチーズケーキ。クリーミーで見た目もかわいい aem オリジナルバスクチーズケーキをぜひご堪能ください。そしてコンセプトメニュー「地層」シリーズでは、地層ティラミスやイチゴパフェ、オニオンリングを積み上げて地層に見立てた“地層ニオンリング”をご用意。「ドロ」シリーズでは、地元で栽培・加工された冷凍苺を使用したイチゴソースがかかるとドロっとかかるパウンドケーキや、食べる直前にプリン型の底に穴をあけるとドロっとしたソースがかかる仕組みの「ドロっと」プリン、本来は廃棄されてしまう牛乳の搾りかす“ホエイ”を活用した「飲む美活 aem ホエイ」ドリンクなど盛りだくさん。TAOCA COFFEE 様焙煎のコーヒー、地元農家のフルーツを使ったフルーツティーなど、カフェタイムのメニューはオリジナルのコンセプトメニューが勢揃い。



aem オリジナル地層バスクチーズケーキ



「ドロっと」いちごパウンドケーキ



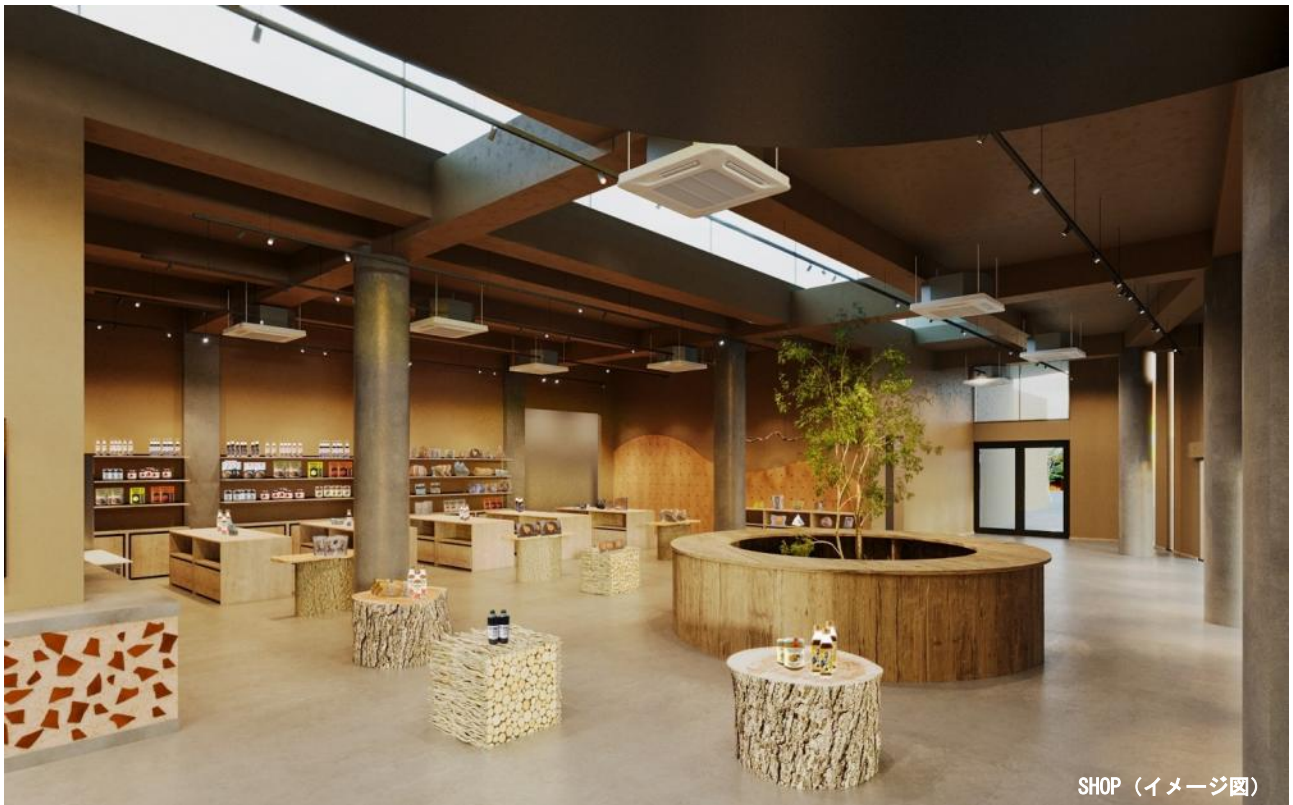
「ドロっと」竹炭プリン



aem スタッフユニフォーム

これらの飲食メニューは地域と連携して地産地消に努めており、さらに廃棄分はコンポストにして堆肥化し、GARDEN で活用します。さらに、GARDEN での収穫物を提供する計画も進んでおり、リジェネラティブなコンセプトを実現しているカフェレストランです。

■SHOP



SHOP (イメージ図)

サステナブルツーリズムの拠点となるセレクトショップとして、淡路島産の青果や製品のほか、全国から厳選したエシカルな雑貨、淡路島のさまざまなプロダクトを取り揃えています。また、自然と向き合いながら暮らすことをコンセプトに、おいしく楽しく暮らしに取り入れることができる非常食なども。そのほか、淡路島在住のアーティストの手による陶芸作品なども展示販売します。

■PLAYROOM (キッズ向けスペース) ※オープン時期未定

小さなお子様連れでも安心で、雨天時も利用できるキッズ向けスペースです。一面に再利用可能な間伐材のウッドチップが広がり、屋内でも自然のなかで遊んでいるような体験ができる空間です。※ベビーカースペースや授乳スペースあり

■STUDIO（多目的スペース）



屋内には 80 名収容可能なワークスペースを完備。天候に左右されずに、さまざまなワークショップが開催できます。大型モニター設置で、大人数でのセミナー利用も可能です。修学旅行や企業研修など、団体でのご利用については、ぜひお問い合わせください。

※STUDIO で使用している机や椅子も地域資源を再利用したものです。

【施設概要】

施設名称 : AWAJI EARTH MUSEUM

住所 : 兵庫県淡路市小倉 173 番 3 北淡震災記念公園内

営業日 : 年中無休 (12 月 20 日～28 日閉館／不定期の休業日あり)

営業時間 : 08:00～17:00

公式サイト : <https://www.awaji-earth-museum.com/>

SNS : <https://www.instagram.com/awaji.earth.museum/>

プレス向け先行内覧会 : 2025 年 3 月 10 日 (月) 11:00～13:00

プレオープン一般開放 : 2025 年 3 月 10 日 (月) 15:00～17:00

グランドオープン : 2025 年 3 月 20 日 (木・祝) 10:00～17:00



AWAJI.EARTH.MUSEUM

アクセス :

●バス

- ・三宮、高速舞子から高速バス北淡路西海岸ライン「北淡震災記念公園下」下車、徒歩約 4 分
- ・三宮、高速舞子から高速バス「北淡 IC」下車、あわ神あわ姫バス乗り換えで「北淡震災記念公園下」下車、徒歩約 4 分

●車でのアクセス

- ・神戸淡路鳴門自動車道「淡路 IC」から約 20 分
- ・神戸淡路鳴門自動車道「北淡 IC」から約 10 分
- ・駐車場：あり（駐車料金：無料）

【ビジョン】

「AWAJI EARTH MUSEUM」は、北淡震災記念公園内にある旧物産館と隣接する更地を自然環境の専門家や地域コミュニティと共にリデザインし、野島断層保存館とともに震災の経験を伝え、これからの考える機会と場を提供していきます。私たちはこの取り組みを“AWAJI EARTH MUSEUM Project”として、北淡震災記念公園エリアのこれからの提案してまいります。新時代にむけた『訪れてよし』『住んでよし』のサステナブルツーリズム拠点を地域と共に創っていきたくと考えています。

【制作・監修】

設計監理：株式会社 MuFF

施工：神姫バス不動産株式会社

ランドスケープデザイン：有限会社リバーワークス

プログラムデザイン：株式会社大谷開発

飲食・物販プロデュース：リールリエン、オペレーションファクトリー

家具制作等：家具 zombi、樂久登窯、土のミュージアム SHIDO

ブランド監修：株式会社 AKIND

ブランドデザイン：NATSUKI HOSOKAWA DESIGN

編集・ライティング：株式会社デザインスタジオパステル

フォトグラフィー：BOUILLON

WEB サイト開発：神姫 Biz プロデュース株式会社

WEB ディレクション：株式会社 Recoya

AWAJI EARTH MUSEUM ラッピングバスが運行中！

運行期間：2025 年 3 月 1 日から約 1 年間（整備等で運行しない日があります。）

運行経路：三宮発～①洲本方面 ②福良方面 ③高田屋嘉兵衛公園五色バスセンター方面



【プレオープン一般開放】

日時：3月10日（月）15:00～17:00

グランドオープンに先がけて、一般公開します。

【グランドオープンイベント】

日時：3月20日（木・祝）10:00～16:00

グランドオープンに際し、野島断層保存館と共催で「北淡震災記念公園スプリングフェスタ 2025」を開催。aem の紹介をはじめ、自然体験ワークショップ、淡路市内の中高生によるステージ演奏や飲食物販ブースの出店、ワークショップを行います（予定）。

10：00 営業開始・テープカット

13：00 門 康彦 淡路市長によるスピーチ

16：00 営業終了

※グランドオープン当日の営業時間は 10:00～17:00 となります。

【オープニングキャンペーン】

SNS と連動した特別キャンペーン（条件あり）を 4 月末まで実施します。

特典…「aem 特製ホエイドリンク」を 1 杯プレゼント ※1 日限定 100 杯（先着順）

条件①来場者アンケートへのご回答

条件②「AWAJI EARTH MUSEUM」の公式 Instagram アカウントをフォロー

以 上

【本件に関するお問い合わせ先】

神姫バス株式会社 AWAJI EARTH MUSEUM

e-mail：aem-publisity@shinkibus.co.jp